



KLAIPĖDOS MIESTO
VISUOMENĖS
SVEIKATOS BIURAS

Klaipėdos „Saulutės“ mokyklos-darželio moksleivių sveikatos būklė ir rekomendacijos ją pagerinti 2022/2023

Parengė: Visuomenės sveikatos specialistė

Emilija Gailė

PROFILAKTINIAI SVEIKATOS PATIKRINIMAI (1)

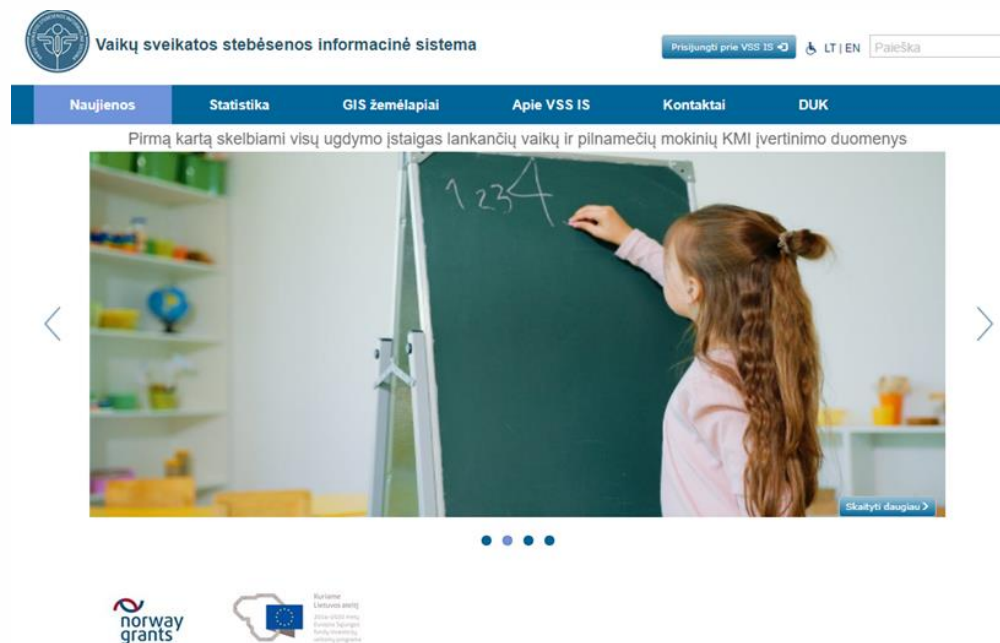
- Vadovaujantis Lietuvos Respublikos sveikatos apsaugos ministro įsakymu Nr. V-951 „Dėl elektroninės statistinės apskaitos formos Nr. E027-1 „Mokinio sveikatos pažymėjimas“ patvirtinimo“ pažymėjimas turi būti atnaujinamas kasmet.
- Pažymėjimą sudaro I dalis „Sveikatos būklės įvertinimas“ ir II dalis „Dantų ir žandikaulių būklės įvertinimas“.
- Pažymėjimo II dalį „Dantų ir žandikaulių būklės įvertinimas“ pildo gydytojas odontologas arba gydytojas odontologas specialistas, arba burnos higienistas.
- Pažymėjimo I ir II dalies pildymo eiliškumas nėra svarbus, tačiau ESPBI IS (elektroninės sveikatos paslaugų ir bendradarbiavimo infrastruktūros informacinėje sistemoje) turi būti pateiktos abi užpildytos dalys.

PROFILAKTINIAI SVEIKATOS PATIKRINIMAI (2)

- Kasmetinių vaikų profilaktinių patikrinimų duomenys reikalingi kryptingai planuoti ir įgyvendinti sveikatos priežiūrą įstaigoje, organizuoti tikslesnes sveikatos stiprinimo priemones, susijusias su ligų ir traumų profilaktika.

PROFILAKTINIAI SVEIKATOS PATIKRINIMAI (3)

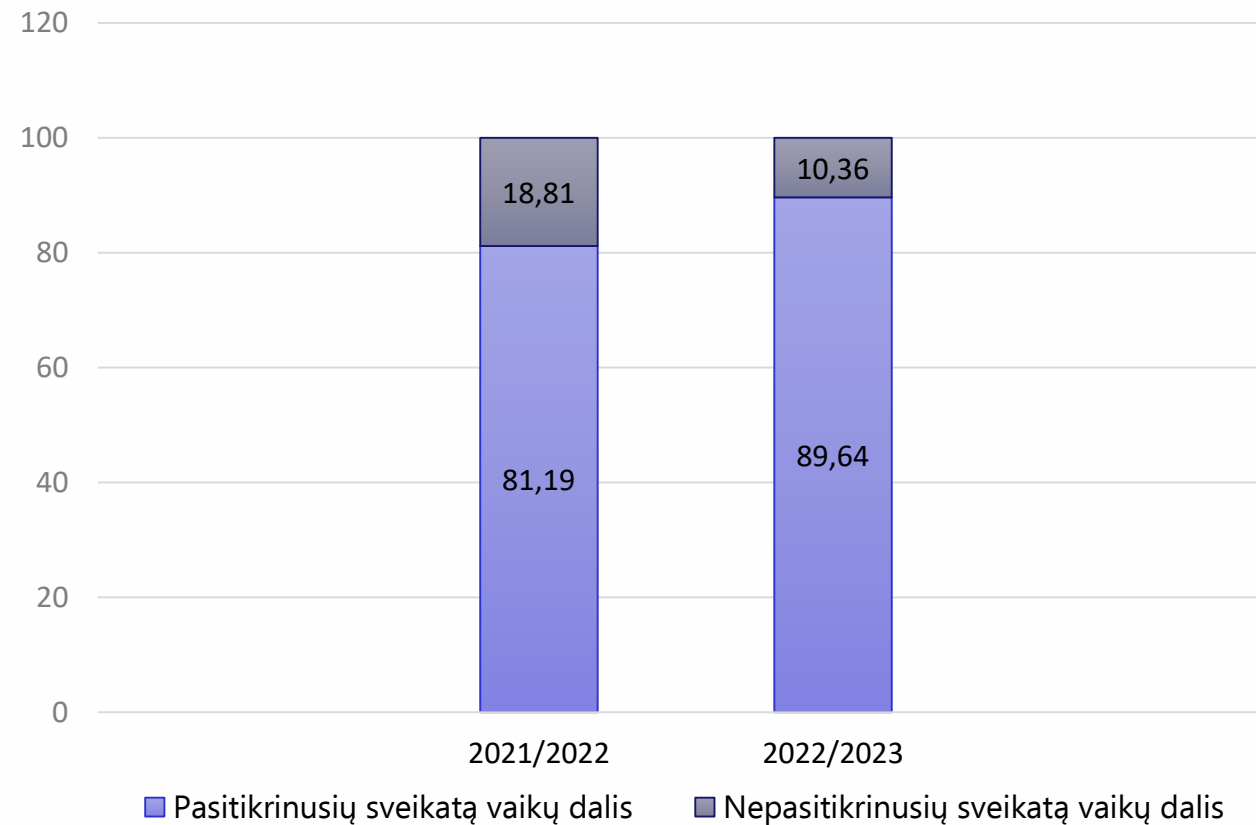
- Elektroniniu būdu užpildytas ir pasirašytas vaiko sveikatos pažymėjimas patenka į Elektroninę sveikatos paslaugų ir bendradarbiavimo infrastruktūros informacinę sistemą, iš kurios yra perduodamas į Higienos instituto Vaikų sveikatos stebėsenos informacinę sistemą (VSS IS).
- Su šia sistema dirba visuomenės sveikatos specialistai, vykdančys visuomenės sveikatos priežiūrą ugdymo įstaigose.



The background features several overlapping, wavy, light blue lines that create a sense of movement and depth. In the upper left and middle right areas, there are faint, stylized illustrations of hands reaching out or holding each other, rendered in a darker shade of blue. The overall aesthetic is clean, modern, and health-oriented.

VAIKAI PASITIKRINĘ SVEIKATĄ

PASITIKRINUSIŲJŲ IR NEPASITIKRINUSIŲJŲ SVEIKATĄ VAIKŲ POKYČIAI 2021-2023M. (PROC.)



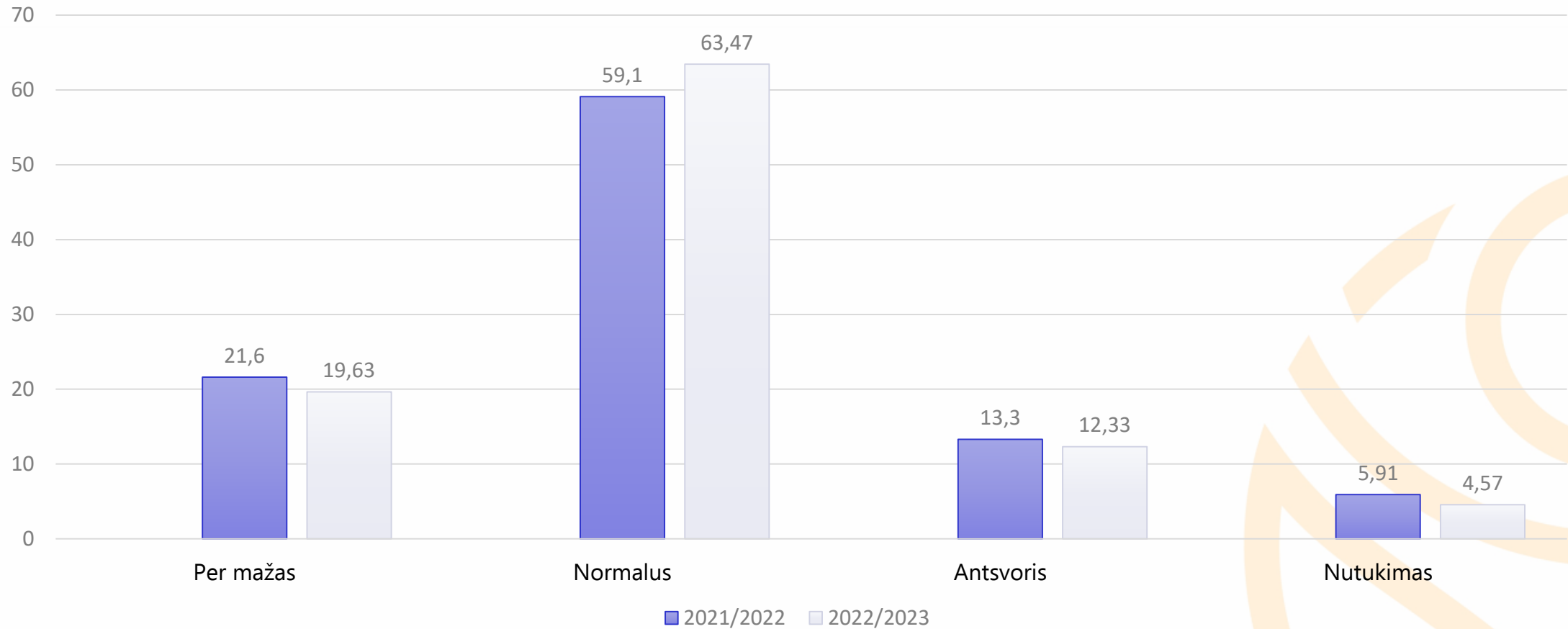
PASITIKRINUŠIŲJŲ IR NEPASITIKRINUSIŲJŲ SVEIKATA VAIKŲ POKYČIAI

- 4 vaikai turi rekomendacijas dalyvavimui ugdymo veikloje;
- 3 moksleiviams nustatytos alergijos;
- 3 vaikams reikalingos logopedo pamokėlės.

The background of the slide features several thick, overlapping, wavy lines in various shades of blue, ranging from light to dark. These lines flow across the page, creating a sense of movement and depth. The overall aesthetic is clean and modern.

KŪNO MASĖS INDEKSAS (TOLIAU – KMI)

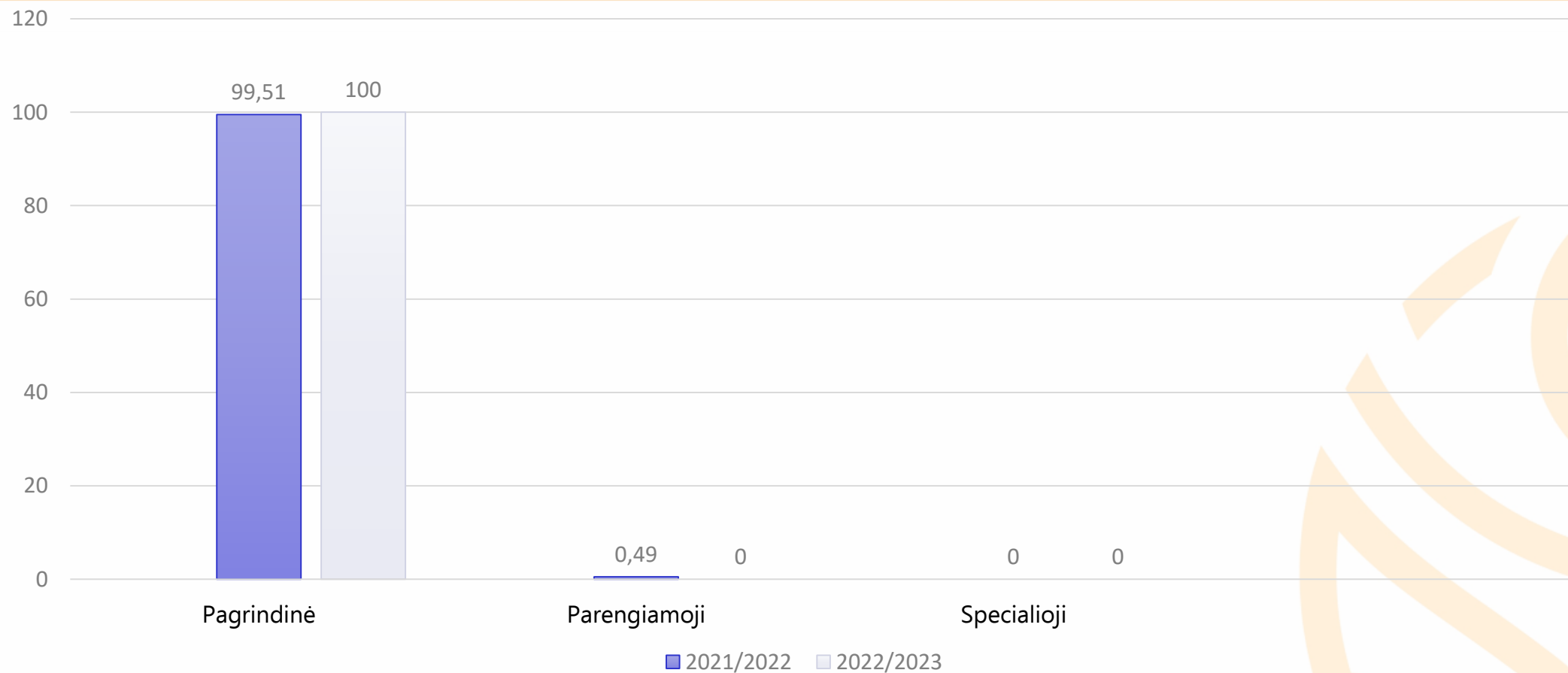
VAIKŲ PASISKIRSTYMAS PAGAL KMI, 2021-2023 M. (PROC.)



The background of the slide features several thick, overlapping, wavy lines in various shades of blue, ranging from light to dark. These lines flow across the page, creating a sense of movement and depth. The overall aesthetic is clean and modern.

FIZINIO LAVINIMO GRUPĖS

VAIKŲ PASISKIRSTYMAS PAGAL FIZINIO UGDYMO GRUPES 2021-2023 M. (PROC.)



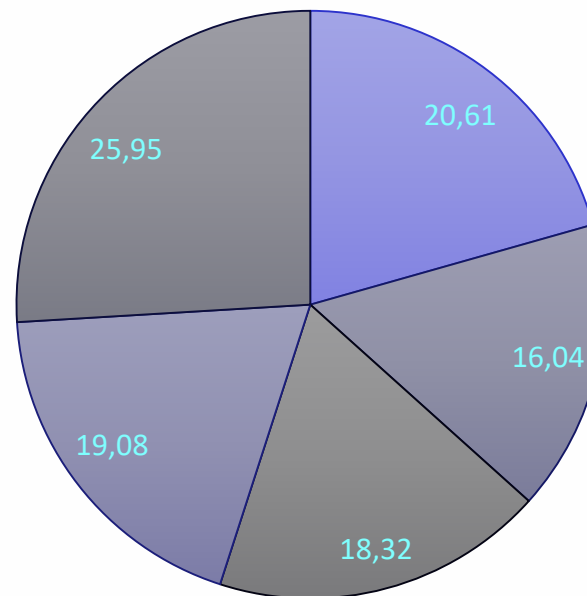
DANTU BŪKLĒ

DANTŲ ĖDUONIES INTENSIVUMO (KPI+KPI) INDEKSAS 2022/2023 M.M.

kpi+KPI indekso ribos:

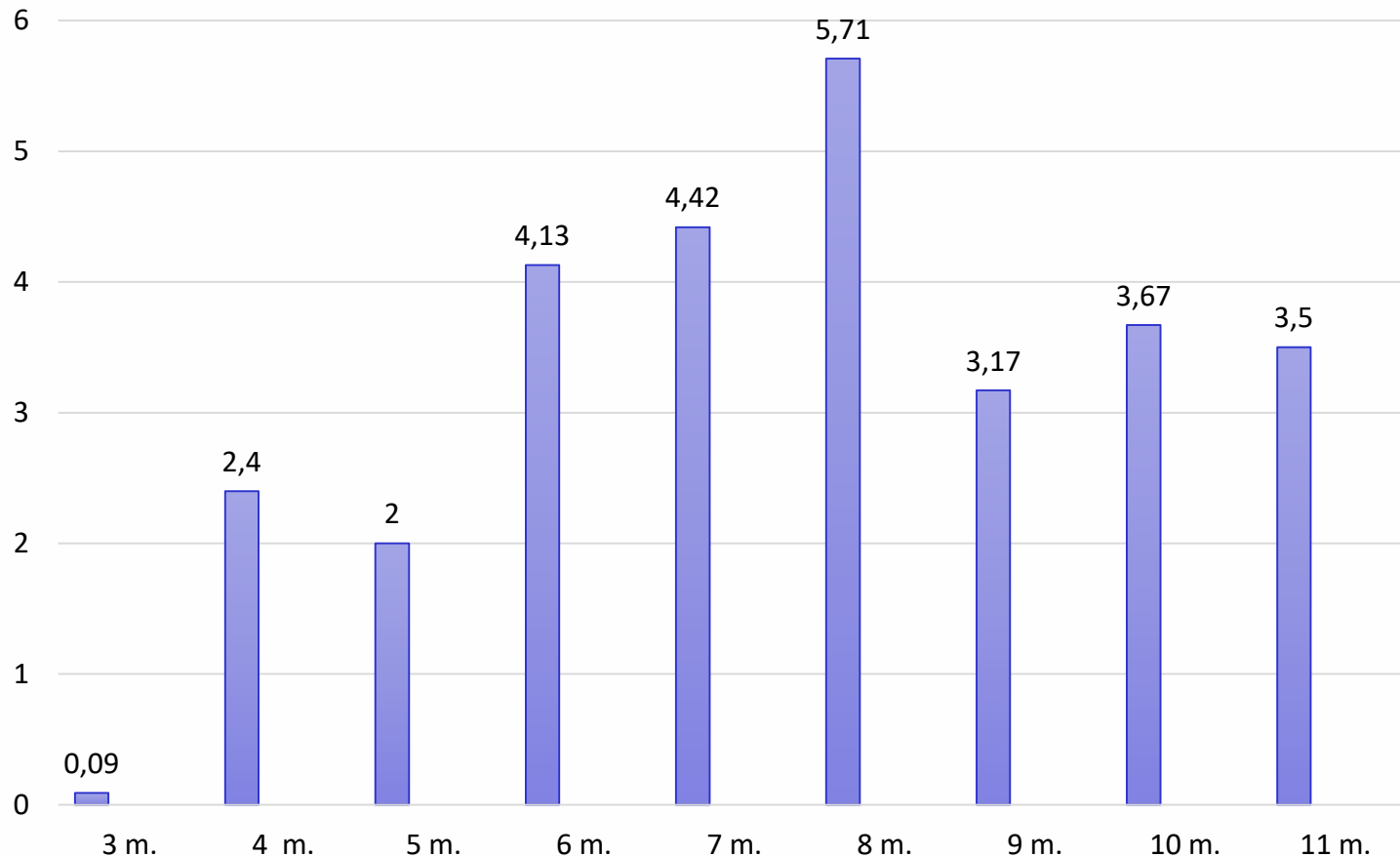
- Labai žemas - mažiau nei 1,2.
- Žemas - 1,2-2,6.
- Vidutinis 2,7-4,4.
- Aukštas 4,5-6,5.
- Labai aukštas - daugiau nei 6,5.

Vaikų dalis (proc.) ir kpi+KPI indekso reikšmės pasiskirstymas



■ Labai žemas ■ Žemas ■ Vidutinis ■ Aukštas ■ Labai aukštas

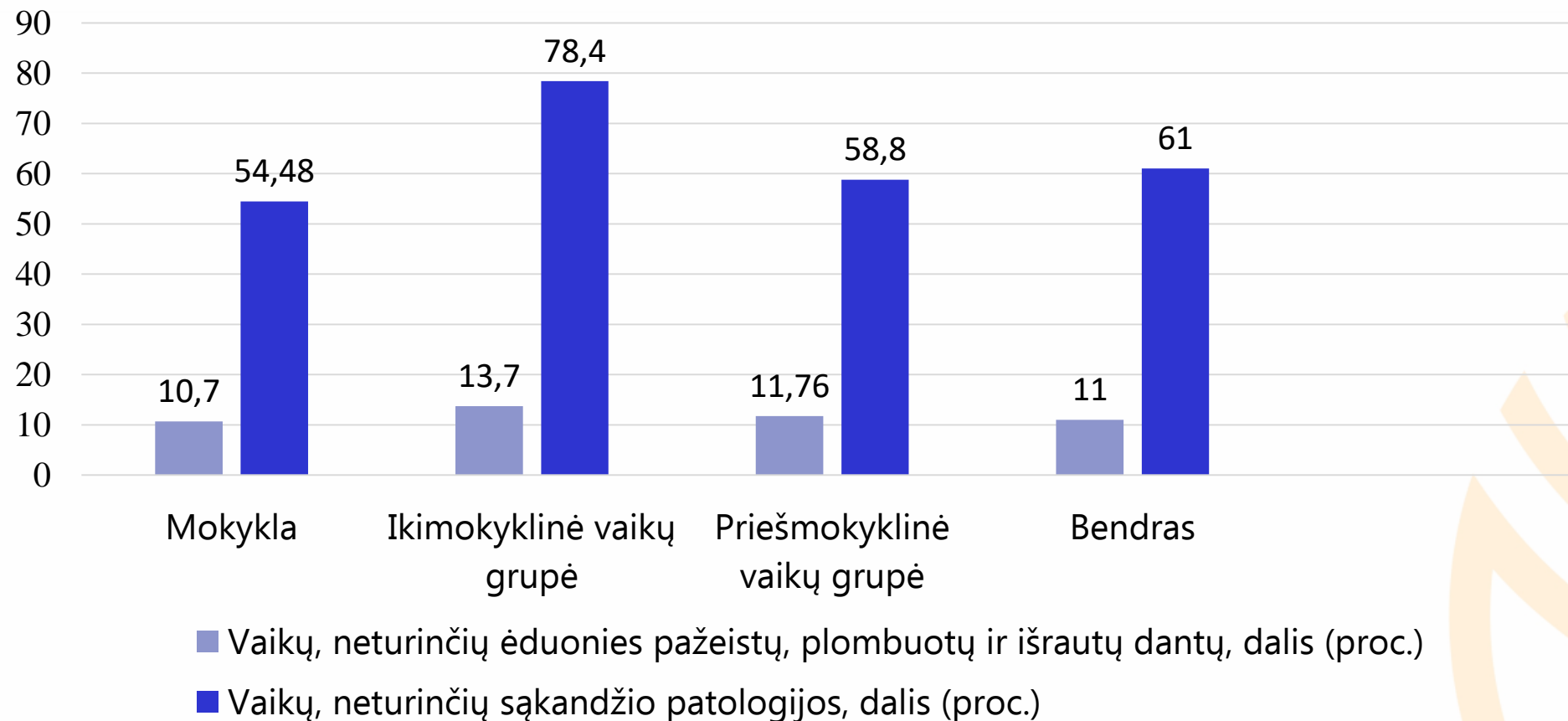
KPI+KPI INDEKSO PASISKIRSTYMAS PAGAL VAIKŲ AMŽIŲ



kpi+KPI indekso ribos:

- Labai žemas - mažiau nei 1,2.
- Žemas - 1,2-2,6.
- Vidutinis 2,7-4,4.
- Aukštas 4,5-6,5.
- Labai aukštas - daugiau nei 6,5.

VAIKAI, TURINTYS SVEIKUS DANTIS, 2022/2023 M.M.



APIBENDRINIMAS

- 2022 m. sveikatą patikrino 199 vaikai (89,64 proc.). Fizinės būklės įvertinimą atliko 219 vaikų (98,65 proc.) dantų ir žandikaulio būklę patikrino 200 vaikų (90,09 proc.). Lyginant su praėjusiais metais mokinių sveikatos patikrinimas padidėjo beveik 10 procentų.
- Didžiosios dalies sveikatą patikrinusių vaikų KMI buvo normalus. Lyginant su praėjusiais metais, rezultatas gerėja.
- Visi vaikai priskirti pagrindinei fizinio ugdymo grupei.



APIBENDRINIMAS 2

- Vyresnių vaikų KPI indeksas yra aukštesnis (3-5 metų amžiaus- labai žemas ir žemas, 6,9,10,11 metų- vidutinis, 7 ir 8 metų- aukštas).
- Daugiau negu pusė vaikų neturi ėduonies pažeistų, plombuotų ir išrautų dantų.
- Duomenys apie dantų sveikatą išliko panašūs (lyginant su praėjusiais mokslo metais).



REKOMENDACIJOS

- Skatinti tėvelius rūpintis vaikų sveikata bei kasmet laiku pasitikrinti ją pasikrinti.
- Atkreipti dėmesį į gydytojų nurodomas rekomendacijas vaiko fizinio ugdymo pritaikymui bei dalyvavimui ugdymo veikloje.
- Būtina nuolatos organizuoti ir vykdyti įvairius mokymus sveikos mitybos, fizinio aktyvumo temomis.
- Vykdyti ir užtikrinti tinkamą ir įvairiapusę vaikų sveikatos priežiūrą įstaigoje.





KLAIPĖDOS MIESTO
VISUOMENĖS
SVEIKATOS BIURAS

MUS RASITE:

Taikos pr. 76, Klaipėda

Tel. (8 46) 234796

El. p. info@sveikatosbiuras.lt

www.sveikatosbiuras.lt

www.facebook.com/biuras